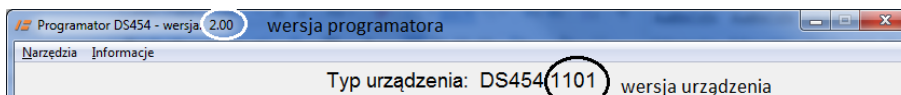


# Sterownik świateł doświetlania zakrętów DS454 CAN

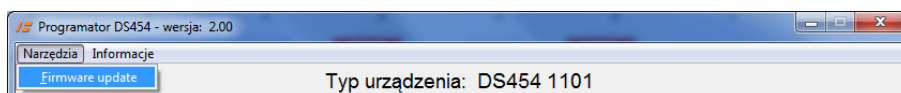
Urządzenie steruje dodatkowymi światłami statycznego doświetlenia zakrętów, na podstawie sygnałów odczytywanych z magistrali CAN. Po włączeniu lewego lub prawego kierunkowskazu, (jeżeli jest włączony zapłon) urządzenie załącza wyjścia sterujące światłami, (przewód J1-3 pomarańczowy lub J1-4 żółty).

Wybranie opcji „doświetlanie aktywne niezależne od prędkości” powoduje, że doświetlenie działa zawsze. W pojazdach, w których prędkość nie jest odczytywana z CAN, dostępna jest jedynie opcja „doświetlanie aktywne niezależne od prędkości. Jeżeli wybrano opcję „wyjścia sterują żarówkami” załączenie i wyłączenie świateł odbywa się płynnie. Jeżeli wybrano opcję „wyjścia sterują przełącznikami” urządzenie załącza i wyłącza wyjścia ON/OFF w celu sterowania zewnętrznymi przełącznikami. Urządzenie może sterować żarówkami, w tym halogenowymi o mocy do 60W.

## Aktualizacja:



Moduły w wersji 11XX oraz 10XX można zaktualizować do najnowszej wersji oprogramowania. Jeżeli po podłączeniu modułu do programatora, typ urządzenia: DS454 wyświetlił się jako wersja 00XX, modułu nie można zaktualizować do najnowszej wersji, ponieważ posiada starszy model procesora.

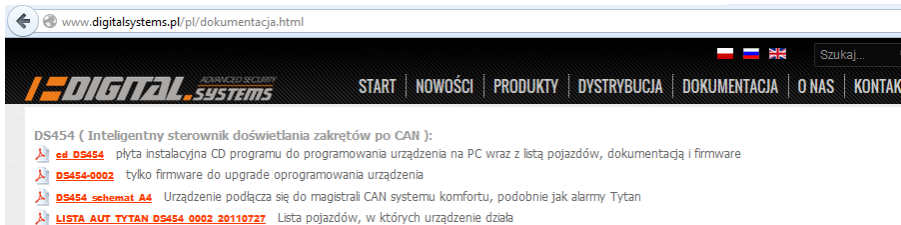


Aktualizacji dokonują się przy pomocy programatora. Należy wybrać funkcję „Narzędzia” Firmware update. Wybrać plik z nowym oprogramowaniem: DS454\_1XXX.bin

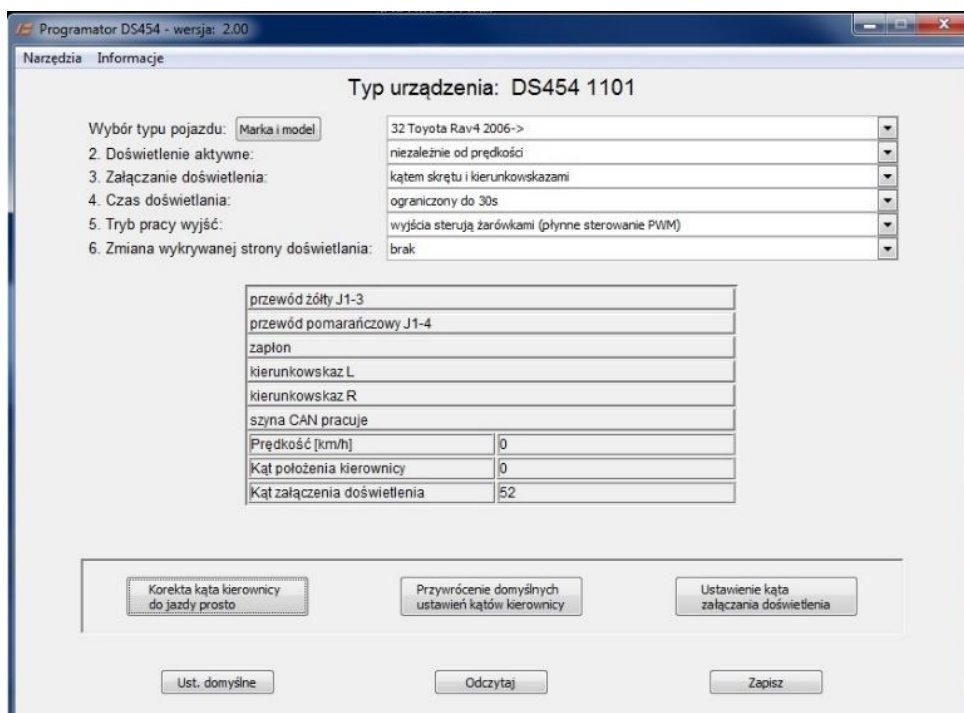
## Montaż / uruchomienie modułu:

### 1 Programator

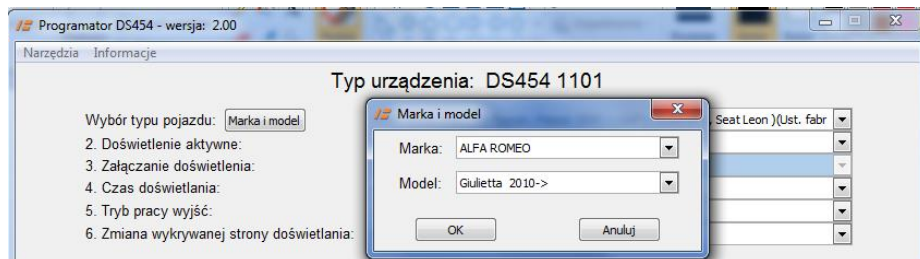
Przed montażem urządzenia należy pobrać ze strony [www.digitalsystems.pl](http://www.digitalsystems.pl) programator. Zainstalować na komputerze i ustawić parametry w urządzeniu.



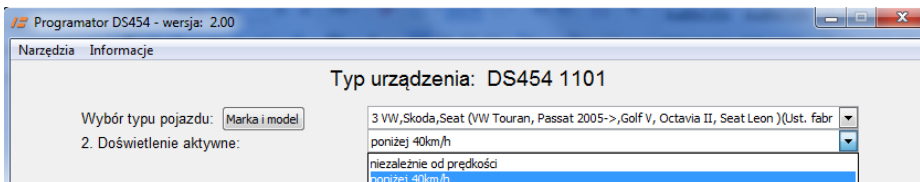
### 2 Ustawienie parametrów



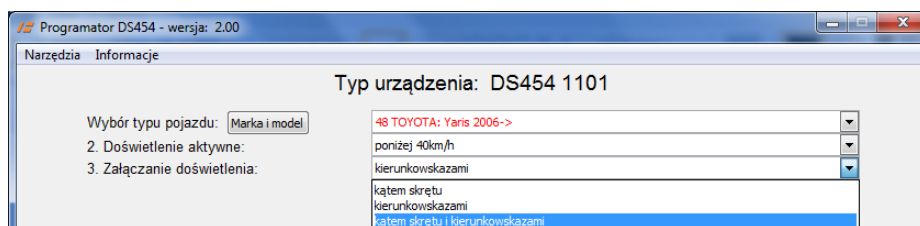
a) Wybór pojazdu. Wybieramy markę i model pojazdu.



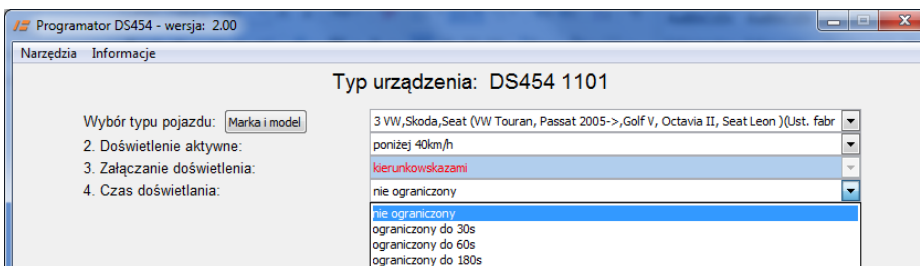
b) Doświetlenie aktywne. Czy ma zależeć od prędkości.



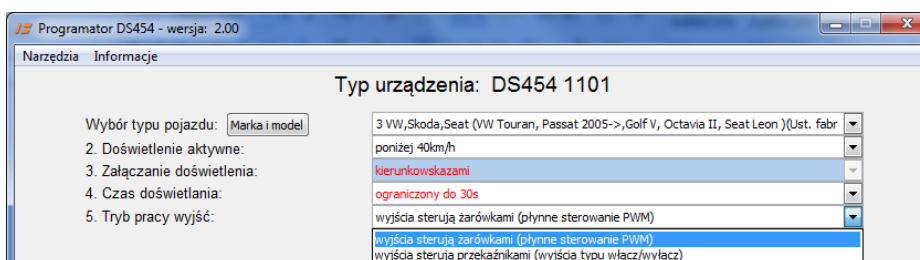
c) Załączanie doświetlenia. Sposób załączania doświetlenia.



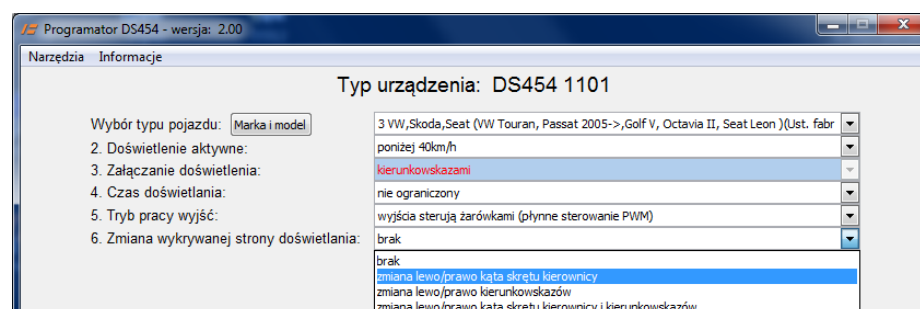
d) Czas doświetlenia. Po zatrzymaniu pojazdu. Gdy ustawiono w punkcie 3 załączane kierunkowskazami, jak długo doświetlać za każdym włączeniem kierunkowskazu?.



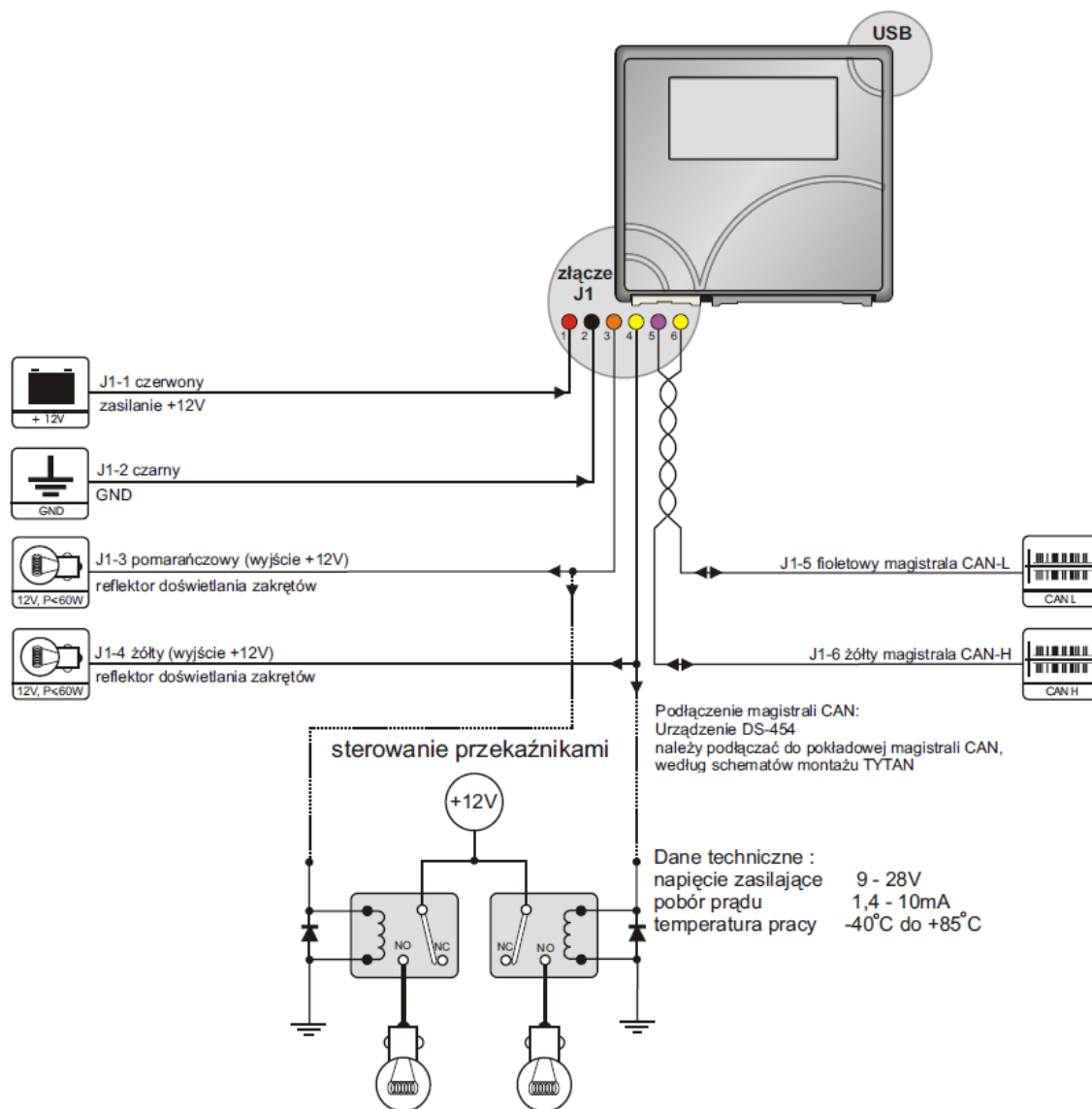
e) Tryb pracy wyjść. Wyjścia sterują żarówkami lub przekaźnikami.



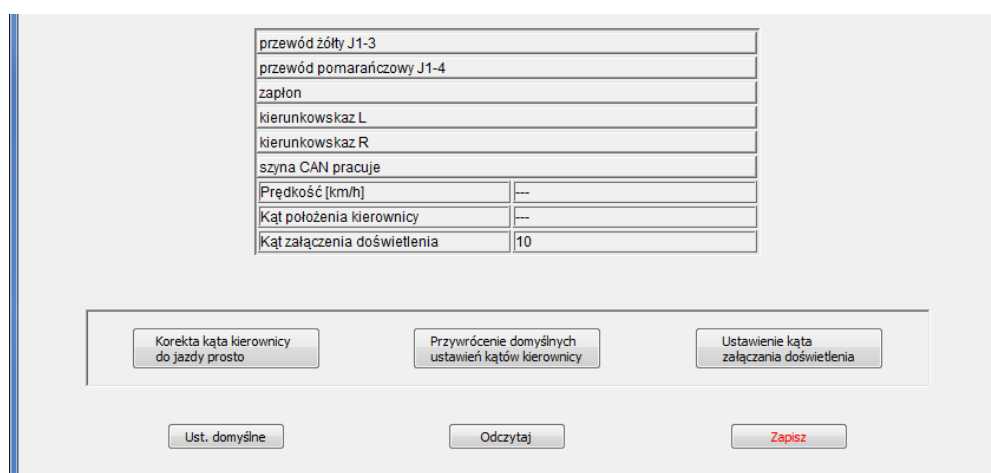
f) Zmiana wykrywanej strony doświetlenia. W sytuacji kiedy instalator pomylił się z podłączeniem przewodów do świateł (zamiana sterowania przewodu żółty J1-3 z pomarańczowym J1-4) lub informacja na magistrali CAN jest odwrotna, dotyczy kierunku kąta skrętu lewo/prawo, można tę sytuację odwrócić przestawiając parametr programatorem.



- 3 Podłączenie. Moduł należy podłączyć wg. poniższego schematu. Podłączenia magistrali CAN należy wykonać według schematów montażowych Tytan dostępnych po zalogowaniu na stronach [www.digitalsystems.pl](http://www.digitalsystems.pl).



- 4 Test działania. Monitor sygnałów.



- a) Na monitorze sygnałów widzimy informacje jak działa urządzenie i kiedy załącza wyjścia doświetlenia świateł. Przewód żółty J1-3 oraz pomarańczowy J1-4. Do dyspozycji mamy możliwość ręcznego ustawienia kąta położenia kierownicy do jazdy na wprost oraz kąta załączenia doświetlenia.

- b) Korekta ustawienia kierownicy do jazdy na wprost (w autach których wykrywamy kąt skreću kierownicy).

przewód żółty J1-3	
przewód pomarańczowy J1-4	
zapłon	
kierunkowskaz L	
kierunkowskaz R	
szyna CAN pracuje	
Prędkość [km/h]	0
Kąt położenia kierownicy	0
Kąt załączenia doświetlenia	10

Korekta kąta kierownicy do jazdy prosto    Przywrócenie domyślnych ustawień kątów kierownicy    Ustawienie kąta załączenia doświetlenia

Ust. domyślne    Odczytaj    Zapisz

Przy module podpiętym do pojazdu i załączonym zapłonie, możemy ustawić ręcznie kąt do jazdy na wprost tzw. kąt zero lub kąt startowy, od którego liczymy kąt załączenia doświetlenia (ustawiamy kierownicę tak, aby koła skierowane były do jazdy na wprost).

- c) Ustawienie kąta załączenia doświetlenia (w autach których wykrywamy kąt skreću kierownicy).

przewód żółty J1-3	
przewód pomarańczowy J1-4	
zapłon	
kierunkowskaz L	
kierunkowskaz R	
szyna CAN pracuje	
Prędkość [km/h]	0
Kąt położenia kierownicy	72
Kąt załączenia doświetlenia	72

Korekta kąta kierownicy do jazdy prosto    Przywrócenie domyślnych ustawień kątów kierownicy    Ustawienie kąta załączenia doświetlenia

Ust. domyślne    Odczytaj    Zapisz

Przy podpiętym module do pojazdu i załączonym zapłonie, możemy ustawić ręcznie kąt załączenia doświetlenia, wartość kąta załączenia jest symetryczna i wystarczy wyznaczyć tylko w jedną stronę, w lewo lub prawo. Przy przekręceniu kierownicy w wybrany przez nas kąt (na monitorze – kąt położenia kierownicy). Naciskamy na przycisk „Ustawienie kąta załączenia doświetlenia”.

- d) Po dokonaniu kalibracji modułu zapisujemy ustawienia naciskając przycisk „Zapisz”.

Programator DS454 - wersja: 2.00

Narzędzia    Informacje

Typ urządzenia: DS454 1101

Wybór typu pojazdu: [Marka i model] 3 VW\_Skoda\_Seat (VW Touran, Passat 2005->, Golf V, Octavia II, Seat Leon) [Ust. fabr.]

2. Doświetlenie aktywne: [ponizej 40km/h]

3. Załączenie doświetlenia: [kierunkowskazami]

4. Czas doświetlenia: [ograniczony do 30s]

5. Tryb pracy wyjść: [wyjścia sterują zaródkami (głynne sterowanie PWM)]

6. Zmiana wykrywanej strony doświetlenia: [brak]

przewód żółty J1-3	
przewód pomarańczowy J1-4	
zapłon	
kierunkowskaz L	
kierunkowskaz R	
szyna CAN pracuje	
Prędkość [km/h]	0
Kąt położenia kierownicy	---
Kąt załączenia doświetlenia	10

Korekta kąta kierownicy do jazdy prosto    Przywrócenie domyślnych ustawień kątów kierownicy    Ustawienie kąta załączenia doświetlenia

Ust. domyślne    Odczytaj    Zapisz

Programator DS454 - wersja: 2.00

Narzędzia    Informacje

Typ urządzenia: DS454 1101

Wybór typu pojazdu: [Marka i model] 43 TOYOTA: Yaris 2006->

2. Doświetlenie aktywne: [ponizej 40km/h]

3. Załączenie doświetlenia: [kółem steru / kierunkowskazami]

4. Czas doświetlenia: [ograniczony do 30s]

5. Tryb pracy wyjść: [wyjścia sterują zaródkami (głynne sterowanie PWM)]

6. Zmiana wykrywanej strony doświetlenia: [brak]

przewód żółty J1-3	
przewód pomarańczowy J1-4	
zapłon	
kierunkowskaz L	
kierunkowskaz R	
szyna CAN pracuje	
Prędkość [km/h]	0
Kąt położenia kierownicy	31
Kąt załączenia doświetlenia	10

Korekta kąta kierownicy do jazdy prosto    Przywrócenie domyślnych ustawień kątów kierownicy    Ustawienie kąta załączenia doświetlenia

Ust. domyślne    Odczytaj    Zapisz

Widok prawidłowego działania modułu DS454 .

Po lewej stronie działający od kierunkowskazów, po prawej stronie od kąta skreću kierownicy.